

## 地下鉄 六本木駅【5番】出口より



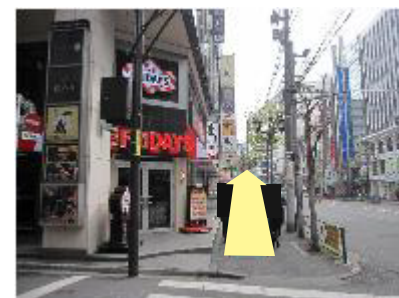
1. 大江戸線「六本木交差点・六本木ヒルズ」方面出口の改札を出て5番出口を目指します。



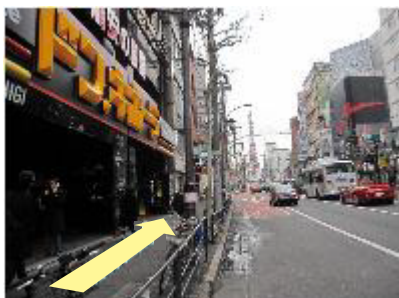
2. 地上に出たら、後ろ手の「六本木交差点」を目指しUターンします。



3. 「六本木交差点」を左折します。



4. 「T.G.I.フライデーズ」を左手に見ながら進みます。



5. 「ドン・キホーテ」を左手に見ながら進みます。（「東京タワー」が正面に見えます）



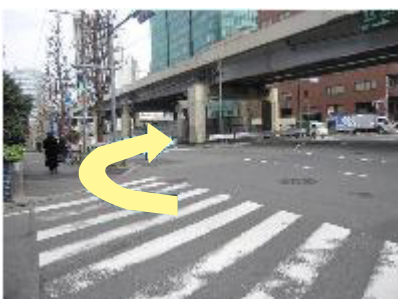
6. 「飯倉片町の交差点」を左折します。



7. 「泉ガーデンタワー」を目印に進みます。



8. 「エネオス」の先の横断歩道を渡ります。



9. 高速の高架下の横断歩道を渡ります。



10. 横断歩道を渡ったら、左折します。



11. いらっしゃいませ、ヴィラフォンテーヌ六本木へようこそ。フロントにてお待ちしております。



※少し先にはエスカレーターもごぞいます。