



◆ 住友不動産のハイグレードホテル
ヴィラフォンテーヌ グランド
東京有明

教育旅行のご案内



安心の緊急体制・災害にも強いホテル

救急指定病院も近く、施設内にクリニックも併設

救急指定病院(ホテルから約500m)

休日や夜間の救急患者の診療も実施

クリニック(有明ガーデン内)

歯科

内科

小児科

眼科

皮膚科

有明は、水害(洪水)や地震(液状化)にも強いエリア

水害(洪水・高潮)

周辺エリアと比較しても、有明エリアは、洪水や高潮に比較的強いエリアと言えます。

大雨によって荒川と江戸川がはん濫した際に、予想される浸水区域

猛烈な台風が東京に接近した際に、高潮が発生し、浸水が予想される区域



※図は洪水の場合の浸水想定です。

※図は東京都内の想定を示したものです。

(出典)「江東5区水害ハザードマップ」より

地震(液状化)

埋立年代が比較的新しい有明エリアは、2011年の東日本大震災時においても、内陸部同様被害が少なかったエリアです。

東日本大震災時に液状化が起きたエリアの実態調査



(出典)国土交通省関東地方整備局公益社団法人地盤工学会「東北地方太平洋沖地震による関東地方の地盤液状化現象の実態解明」より

災害時は行政の災害対策拠点に。災害時の備蓄も

災害対応

首都圏直下型地震の発生時は、行政の災害応急対策活動の拠点になる防災エリアです。



災害に向けた弊社施設の備え

ホテル隣接の大型ホール(弊社施設内避難場所)には、6,000人分の電力を賄える、72時間稼働の非常用電源を完備

避難場所には、20以上のトイレに加え、宿泊者用の水・食料・毛布などの防災備品を備蓄

ホテル単体ではなく、ホールや商業施設との一体運営・複合開発ならではの強み

※掲載の地図は一部道路・施設等を抜粋して表記しています。店舗【施設】の内容等は、将来変わる場合があります。
※掲載の図面は、計画段階の図面を基に描き起こしたもので、実際とは異なります。また、施工上の都合・改良等により多少変更する場合があります。あらかじめご了承ください。

ACCESS

電車 ゆりかもめ「有明駅」より徒歩約4分 りんかい線「国際展示場駅」より徒歩約6分

車 首都高速湾岸線有明入口(東雲JCT方面)より約1.1km・臨海副都心近接入口(大井JCT方面)より約2.1km
首都高速11号台場線台場入口(芝浦JCT)より約2.1km



*掲載の地図は一部道路・施設等を抜粋して表記しています。*店舗【施設】の内容等は、将来変わる場合があります。

施設のご案内

ホテル概要	所在地	東京都江東区有明2-1-5
	最寄駅	ゆりかもめ「有明」駅徒歩4分 または りんかい線「国際展示場」駅徒歩6分
	階数	地上16階
	客室数	計749室
	収容人数	計1,607名

客室設備	部屋の鍵	オートロック式(カード形式)
	テレビ	一般放送(無料)
	電話	外線発信可、利用制限可
	冷蔵庫	利用可(中は何も入っていない状態)
	室内金庫	あり※フロントにて貴重品預かり対応不可
	空調設備	全室冷暖房完備
	バスルーム	全室完備
	洗面所	あり
	トイレ	温水洗浄機能付トイレ完備
	タオル	バスタオル、フェイスタオル
	アメニティ	歯ブラシセット、シャンプー、リンス、ボディソープ、 フェイehandソープ ※危険物除去は対応可
	ドライヤー	あり
湯沸しポット	あり(お茶セットなし)	
スリッパ	あり※客室以外での使用不可	
室内着	なし	

その他サービス	インターネット	客室・館内ともにWi-Fi無料※有線も可
	モーニングコール	対応可
	館内放送	不可
	先着荷物預かり	ホテル先着後、お部屋へお届け 対応可
	宅配	対応可(有料)※要事前予約
	水筒補充	不可
	全体集合場所 班長会議場所	応相談

館内施設・設備	食事会場	約270名収容の専用会場あり(2分割可)
	エレベーター	全9基
	温浴施設	あり※先生方は無料でご利用可 ※修学旅行生のご利用は原則なし
	売店コンビニ	なし
	会議室	あり※先生方の会議などでもご利用可
	自動販売機	各階に設置
	製氷機	各階に設置
	ランドリー	あり(有料)
	ビジネスセンター	あり
	共用トイレ	あり(3F~5F各フロアあり)
	公衆電話	なし
	バス駐車場	大型バスの夜間駐車可能(全12台・要事前予約)※別途料金
AED	あり	

防犯防災対策	防犯カメラ	館内主要箇所に設置
	セキュリティ	エレベーター制御(利用客室階以外は入れません)
	防災設備	法定基準通り
	防災センター	あり
	緊急病院	公益財団法人 がん研究会有明病院(ホテルより約500m) 東京都江東区有明3-8-31 TEL.03-3520-0111
	管轄警察署	警視庁湾岸警察署(ホテルより約3,300m) 東京都江東区青海2-7-1 TEL.03-3570-0110
	管轄消防署	深川消防署有明分署(ホテルより約1,200m) 東京都江東区有明1-2-43 TEL.03-3529-0119
	管轄保健所	江東区保健所(ホテルより約5,100m) 東京都江東区東陽2-1-1 TEL.03-3647-5855
避難場所	有明テニスの森(ホテルより約550m) 東京都江東区明石2-2-22 TEL.03-3529-3301	

お問合せ
ご予約

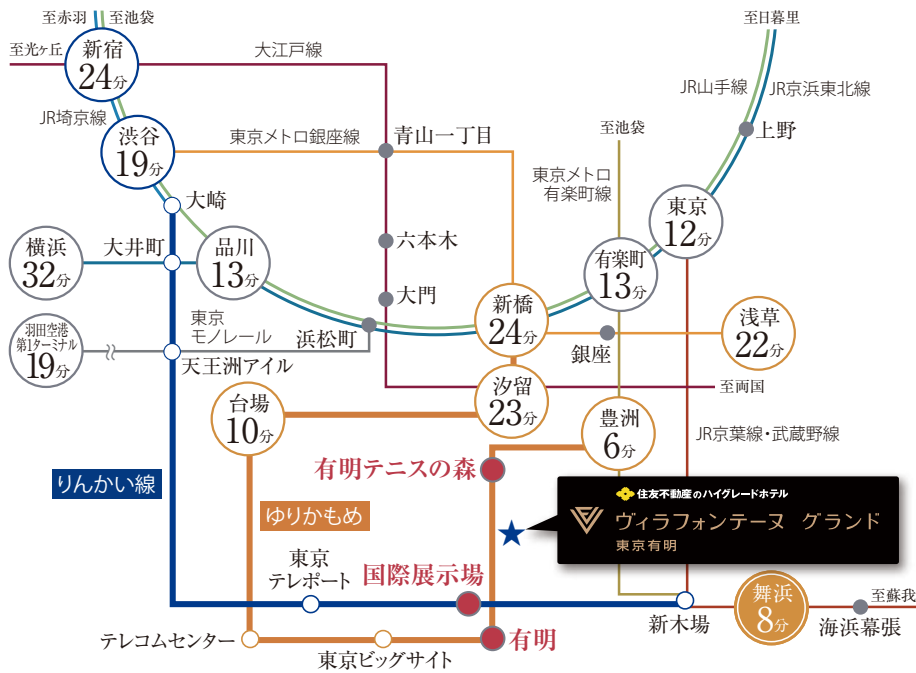
住友不動産ヴィラフォンテーヌ株式会社

〒160-0023 東京都新宿区西新宿8-15-1 住友不動産西新宿8丁目ビル 13F

TEL:03-5925-7295 FAX:03-5925-7294

団体移動、班別行動に適した立地

注目観光スポットへ30分圏内の利便性



■新幹線駅及び空港アクセス

品川駅(港南口)まで約**22分**(タクシー利用)

羽田空港(第1または第2ターミナル)まで約**27分**(タクシー利用)

※タクシー所要時間を参照

■人気エリアまで30分圏内

舞浜駅(南口)まで約**24分**(タクシー利用)

浅草駅(正面口)まで約**20分**(タクシー利用)

※タクシー所要時間を参照

■充実の電車アクセス

「浅草」駅**22分** 「スカイツリー」駅**25分**

(都営浅草線エポート快特、東京モノレール区間快速、りんかい線利用時)

「渋谷」駅**19分** 「原宿」駅**21分**

(りんかい線～JR埼京線(直通)利用時)

「新宿」駅**24分** 「新大久保」駅**27分**

(りんかい線～JR埼京線(直通)利用時)

※掲載の路線図は一部路線・駅等を抜粋表記※タクシー所要時間はJapanTaxi(ジャパンタクシー)調べ 2019年8月現在。走行ルートや交通事情により異なります。※電車所要時間はジョルダン調べ 表示は最短。目的駅への日中時11:00~16:00着にて算出しております。また、ホテル最寄り駅からの所要時間であり、待ち時間・乗り換え時間を含みません。

徒歩圏or1駅で手に入る貴重な体験



■2020年に街に刻まれた湾岸レガシー



有明コロシアム

周辺には「有明アリーナ」、「有明体操競技場」、「有明テニスの森」、「晴海選手村」など国際的なスポーツ施設が集積しています。

■社会学習施設の集積

多彩な社会学習施設も多数点在しており、効率よく貴重な体験ができるのも魅力です。

- ・防災体験学習のできる「そなエリア東京」
- ・流通拠点の今を見学できる「豊洲市場」
- ・ミニチュアテーマパークから学ぶ「スモールワールドTOKYO」
- ・英語を体験学習できる「東京グローバルゲートウェイ」
- ・未来の暮らしを体験できる「パナソニックセンター東京」

その他、「日本科学未来館」、「船の科学館」、「キッザニア東京」など



パナソニックセンター東京



東京グローバルゲートウェイ

■電車で1駅。楽しみ満載の台場エリア

「レインボーブリッジ」、「フジテレビ」、「お台場海滨公園」、「ダイバーシティ東京プラザ」、「アークアシティ東京」等人気の観光スポットがあるお台場へはりんかい線にて1駅。楽しみがさらに広がります。

※掲載の地図は一部道路・施設等を抜粋して表記しています。※店舗【施設】の内容等は、将来変わる場合があります。※千客万来施設 完成予定施設出典：東京都中央卸売市場ホームページ(2020年8月現在)

多人数泊が可能な客室

3～4名部屋はトイレ・バス分離、正ベッド

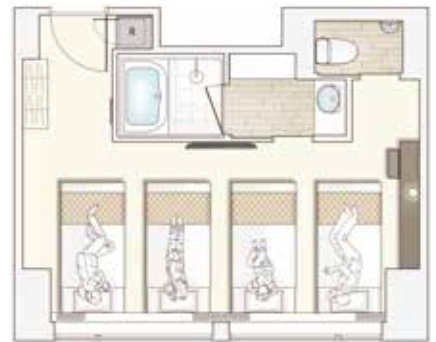
エキストラベッドを利用しない正ベッドの3～4人部屋を多数ご用意。修学旅行などの多人数泊に最適です。



- 全室禁煙
- バルコニーの無い安心な客室
- トイレ・バス分離
- 3～4名さま利用可能

客室タイプ:フォース(4名)

■広さ: 31.70 m² ■最大人数: 4名
■ベッドサイズ: 100cm×205cm



※掲載の各完成予想図は計画段階の図面を基に描き起こしたもので、実際とは多少異なります。また、形状の細部および設備機器等については省略しております。

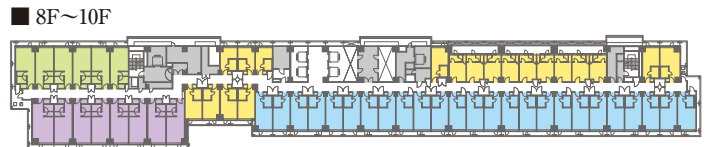
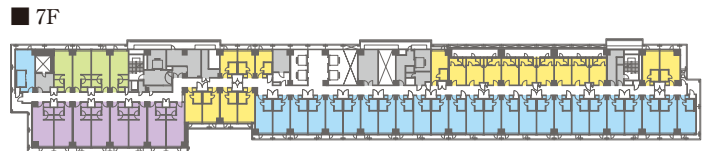
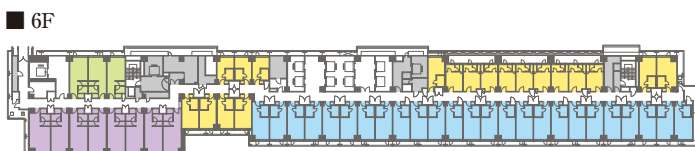
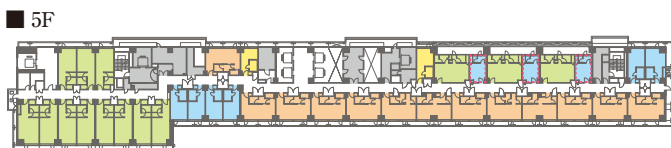
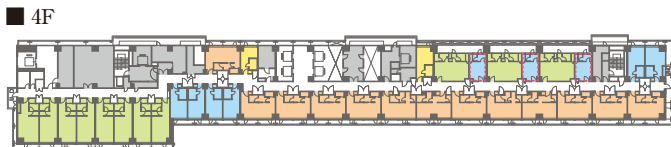
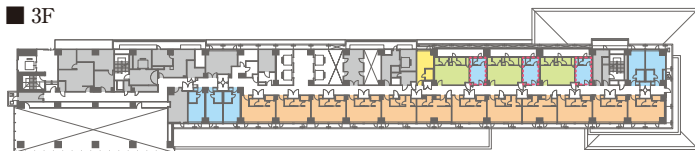
管理しやすいフロア構成

■修学旅行に特化した3～5階フロア

客室は全749室・1,607名さまの宿泊が可能。特に3～5階の全97室はトリプル・フォース中心の修学旅行に特化した構成となっています。3～5階以外にも、トリプル・フォース含め多数の客室をご用意(6階～16階)し、複数校の同日泊にも対応いたします。
※6F～16F(色枠の中)のフォースは和洋室タイプの客室になります。

■直線的で管理しやすいフロア形状

	ダブル	ツイン	トリプル	フォース	計
3F	1室/1人	8室/16人	3室/9人	12室/48人	24室/74人
4F	2室/2人	9室/18人	11室/33人	13室/52人	35室/105人
5F	2室/2人	9室/18人	14室/42人	13室/52人	38室/114人
6F	19室/19人	25室/50人	3室/9人	8室/32人	55室/110人
7F	19室/19人	26室/52人	4室/12人	8室/32人	57室/115人
8F～10F	19室/19人	25室/50人	6室/18人	8室/32人	58室/119人
11F～16F	22室/22人	25室/50人	6室/18人	8室/32人	61室/122人
計	232室/232人	302室/604人	89室/267人	126室/504人	749室/1,607人



- ダブル
- ツイン
- トリプル
- フォース
- 和洋室
- シャワーブースのみ

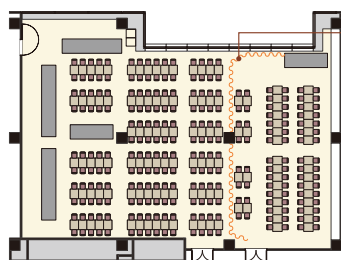
複数校に対応した食事会場とバス駐車場

小規模から大規模まで複数校、フレキシブルに対応

学校の規模に応じて大・中・小複数の食事会場をご用意。また、連泊に対応した3パターン構成の多彩なブッフェメニューをお召し上がりいただけます。「アレルギー特定使用原材料7品目」を会場に表示し、メニューの事前変更などアレルギー対策にも十分に配慮しています。

■食事提供方法:ご準備のできたお客さまより順次お召し上がり頂きます。※一斉スタートご希望の場合はご相談ください。

最大270席の朝夕食会場(大)

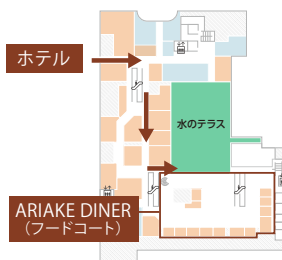


2分割使用時のイメージ

■ 5F有明ガーデンラウンジ/
最大270席

規模・状況に応じて
170席+80席の2分割にも
対応可能です。

夕食はモール棟会場でも食事が可能

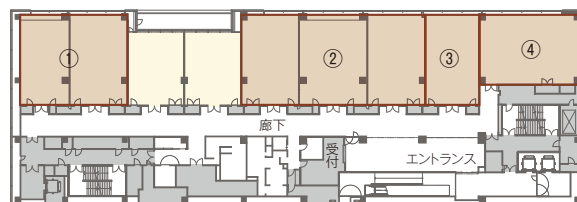


ミールクーポン(1,000円~)
をご用意しております。

■ モール棟/最大600席

商業施設のレストランフロア
(全15レストラン+フードコート)内で
ご利用いただけます。

小・中規模に適した各種会場

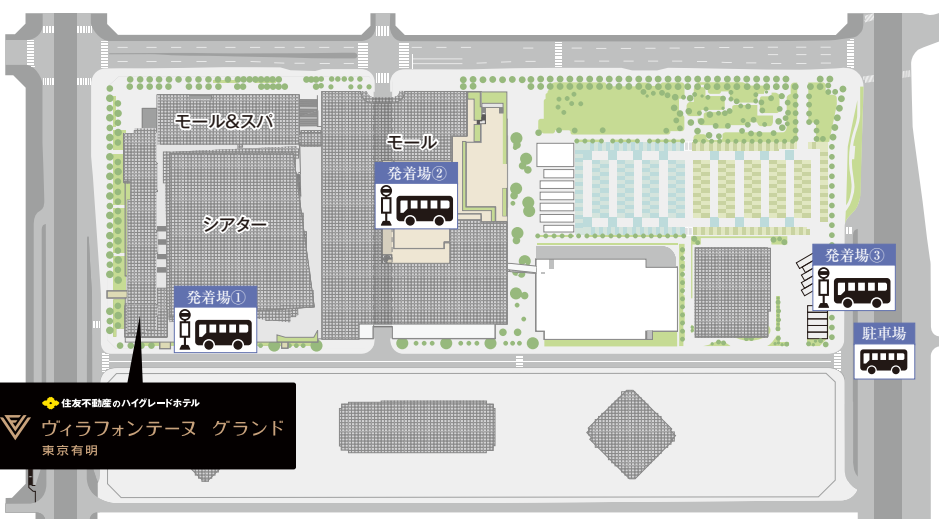


■ 4F会議室/①96席 ②176席 ③48席 ④60席

グループワーク、班長会でもご利用頂けます。

※上記席数は食事提供時の場合です。

複数の発着・駐車に対応



バス発着場や食事会場へは一般のお客様から独立した専用動線を確保していますので、ストレスの無い学校単位での行動が可能です。

ホテル下のバス発着場の他に
複数の発着場の整備により、
他校を気にせずスムーズな発着が可能

最大**12台**の
敷地内バス駐車場^{※1}(要予約)

裏動線^{※1}により、
一般のお客様から独立した館内移動

※1:混雑日にはご利用頂けない場合があります。